

P.O. Box 6000
Fredericton
New Brunswick E3B 5H1
Tel: 506 453-2185
Fax: 506 453-7406

C.P. 6000
Fredericton
Nouveau-Brunswick E3B 5H1
Tél.: 506 453-2185
Fax: 506 453-7406

FRESH MARKET VEGETABLE ACREAGE LOSS INSURANCE PLANTING AND HARVESTING DIRECTORY



RÉPERTOIRE DES DATES DE PLANTATION ET DE FIN DE LA RÉCOLTE POUR LE PROGRAMME D'ASSURANCE CONTRE LES PERTES DE SUPERFICIE DE CULTURES MARAÎCHÈRES DESTINÉES AU MARCHÉ FRAIS

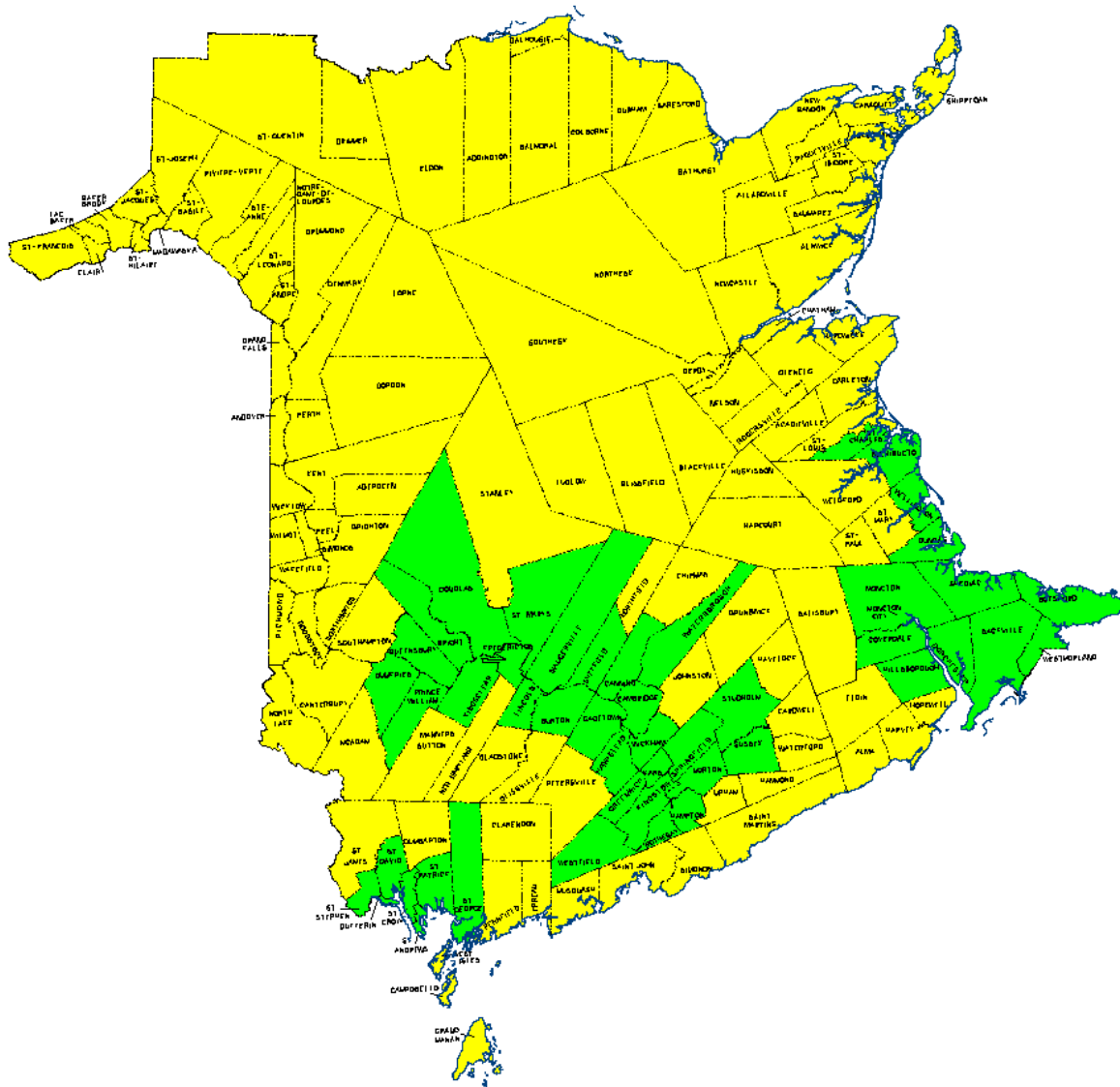
NOTE TO THE READER

This directory is a reference document to be used with the New Brunswick Agricultural Insurance Commission's Fresh Market Vegetable Acreage Loss Insurance Policy. It lists the different dates for the start of seeding or planting, for the cut-off of seeding or planting, and the completion of harvest for each of the crops covered by the policy. These dates vary by region and by method of planting (as indicated in the directory). To be eligible for insurance under this policy the dates listed must be abided by.

The following diagram indicates the regions used in this directory:

Region A: Green - Parishes of: St. Charles, Richibucto, Wellington, Dundas, Shediac, Westmorland, Botsford, Sackville, Dorchester, Hillsborough, Coverdale, Moncton, Sussex, Studholm, Norton, Springfield, Hampton, Rothesay, Westfield, Kingston, Hampstead, Greenwich, Kars, Wickham, Cambridge, Gagetown, Waterborough, Canning, Sheffield, Burton, Lincoln, Maugerville, St. Marys, Fredericton, Kingsclear, Douglas, Bright, Queensbury, Prince William, Dumphries, Dufferin, St. Andrews, St. George, St. Croix, St. Patrick, St. David, and St. Stephen.

Region B: Yellow – Remainder of province.



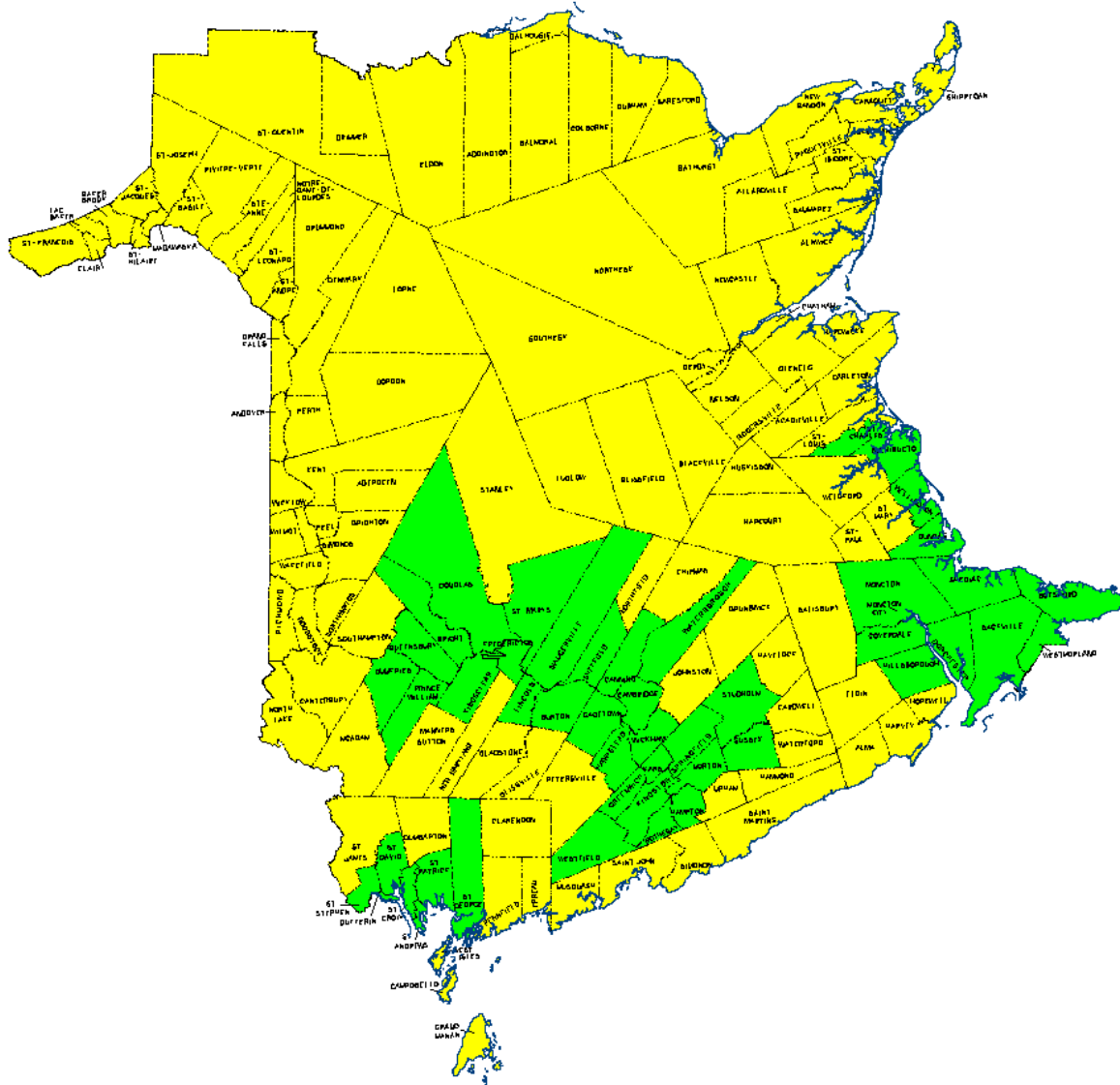
NOTE AU LECTEUR

Cet annuaire est un document de référence à employer avec la police d'assurance contre les pertes de superficie consacrée aux cultures maraîchères destinée au marché frais de la Commission d'assurance agricole du Nouveau Brunswick. Il énumère les différentes dates du début et fin de l'ensemencement ou de la plantation, et la date finale de récolte pour chacune des récoltes couvertes par la police d'assurance. Ces dates changent par région et par méthode de plantation (comme indiqué dans l'annuaire). Pour être éligible à l'assurance dans le cadre de cette politique, les dates énumérées doivent être respectées.

Le diagramme suivant indique les régions utilisées dans le répertoire:

Région A: Vert - Paroisses de: St. Charles, Richibucto, Wellington, Dundas, Shediac, Westmorland, Botsford, Sackville, Dorchester, Hillsborough, Coverdale, Moncton, Sussex, Studholm, Norton, Springfield, Hampton, Rothesay, Westfield, Kingston, Hampstead, Greenwich, Kars, Wickham, Cambridge, Gagetown, Waterborough, Canning, Sheffield, Burton, Lincoln, Maugerville, St. Marys, Fredericton, Kingsclear, Douglas, Bright, Queensbury, Prince William, Dumphries, Dufferin, St. Andrews, St. George, St. Croix, St. Patrick, St. David, and St. Stephen.

Région B: Jaune – toutes les autres paroisses de la province.



NBAIC Fresh Market Vegetable Acreage Loss Insurance Planting and Harvesting Directory

Crop	Method	Region	Planting Start	Planting End	Harvest End	Crop	Method	Region	Planting Start	Planting End	Harvest End
Beets		A	15-Apr	1-Jul	1-Nov	Beets		B	1-May	1-Jul	15-Oct
Carrots		A	15-Apr	15-Jun	1-Nov	Carrots		B	20-May	15-Jun	1-Nov
Celeriac		A	1-May	15-Jun	1-Nov	Celeriac		B	1-May	15-Jun	1-Nov
Early Potatoes		A	15-Apr	15-Jun	1-Sep	Early Potatoes		B	30-Apr	15-Jun	1-Sep
Onions (Dry and Shallots)		A	25-Apr	25-May	1-Oct	Onions (Dry and Shallots)		B	1-May	25-May	1-Oct
Parsnips		A	1-May	15-Jun	1-Nov	Parsnips		B	1-May	15-Jun	1-Nov
Leek	transplanted	A	5-May	15-Jun	1-Nov	Leek	transplanted	B	5-May	15-Jun	1-Nov
Radish		A	15-Apr	15-Aug	1-Oct	Radish		B	1-May	15-Aug	1-Oct
Turnips		A	1-May	5-Jul	15-Nov	Turnips		B	1-May	25-Jun	1-Nov
Rutabaga		A	1-May	5-Jul	15-Nov	Rutabaga		B	1-May	28-Jun	1-Nov
Broccoli	direct seed	A	15-May	1-Jul	30-Oct	Broccoli	direct seed	B	15-May	1-Jul	30-Oct
	transplanted	A	15-May	25-Jul	30-Oct		transplanted	B	15-May	25-Jul	30-Oct
Brussels Sprouts		A	15-May	25-Jul	1-Nov	Brussels Sprouts		B	15-May	5-Jul	1-Nov
Cabbage		A	15-May	15-Jul	15-Nov	Cabbage		B	15-May	1-Jul	15-Nov
Cauliflower	transplanted	A	15-May	20-Jul	25-Oct	Cauliflower	transplanted	B	15-May	15-Jul	25-Oct
Celery		A	15-May	15-Jun	15-Oct	Celery		B	15-May	15-Jun	15-Oct
Chinese Cabbage		A	10-May	5-Jul	1-Oct	Chinese Cabbage		B	10-May	5-Jul	1-Oct
Spinach		A	1-May	15-Aug	5-Oct	Spinach		B	15-May	5-Aug	5-Oct
Beans (Dry, Green&Wax)		A	30-May	10-Jul	25-Sep	Beans (Dry, Green&Wax)		B	30-May	1-Jul	15-Sep
Broad Beans		A	5-May	5-Jun	1-Oct	Broad Beans		B	5-May	5-Jun	1-Oct
Cucumbers		A	25-May	25-Jun	1-Oct	Cucumbers		B	1-Jun	15-Jun	1-Oct
Egg plant		A	5-Jun	20-Jun	1-Oct	Egg plant		B	5-Jun	20-Jun	1-Oct
Green Peas		A	1-May	1-Jul	15-Sep	Green Peas		B	1-May	1-Jul	15-Sep
Melons	transplanted	A	5-Jun	15-Jun	1-Oct	Melons	transplanted	B	5-Jun	15-Jun	20-Sep
Peppers	transplanted	A	5-Jun	20-Jun	1-Oct	Peppers	transplanted	B	10-Jun	20-Jun	20-Sep
Pumpkins	direct seed	A	1-Jun	15-Jun	1-Oct	Pumpkins	direct seed	B	1-Jun	15-Jun	1-Oct
	transplanted	A	5-Jun	25-Jun	1-Oct		transplanted	B	5-Jun	25-Jun	1-Oct
Squash	summer	A	1-Jun	25-Jun	1-Oct	Squash	summer	B	1-Jun	15-Jun	1-Oct
	winter	A	1-Jun	25-Jun	15-Oct		winter	B	1-Jun	15-Jun	15-Oct
Tomatoes	transplanted	A	5-Jun	20-Jun	1-Oct	Tomatoes	transplanted	B	10-Jun	20-Jun	15-Sep
Zucchini	direct seed	A	1-Jun	1-Jul	15-Sep	Zucchini	direct seed	B	1-Jun	1-Jul	15-Sep
	transplanted	A	5-Jun	1-Jul	15-Sep		transplanted	B	10-Jun	1-Jul	15-Sep

A - includes the parishes of : St.Charles, Richibucto, Wellington, Dundas, Shediac, Westmorland, Botsford, Sackville, Dorchester, Hillsborough, Coverdale, Moncton, Sussex, Studholm, Norton, Springfield, Hampton, Rothesay, Westfield, Kingston, Hampstead, Greenwich, Kars, Wickham, Cambridge, Gagetown, Waterborough, Canning, Sheffield, Burton, Lincoln, Maugerville, St. Marys, Fredericton, Kingsclear, Douglas, Bright, Queensbury, Prince William, Dumphries, Dufferin, St. Andrews, St. George, St. Croix, St. Patrick, St. David, and St. Stephen.

B - includes all parishes not included in region A.

Répertoire de dates de plantation et de fin de la récolte

Programme d'assurance contre les pertes de superficie de cultures maraîchères

Culture	Particularités	Region	Début Plantation	Fin Plantation	Fin Récolte	Culture	Particularités	Region	Début Plantation	Fin Plantation	Fin Récolte
Betterave		A	15 avril	1 juillet	1 nov.	Betterave		B	1 mai	1 juillet	15 oct.
Carotte		A	15 avril	15 juin	1 nov.	Carotte		B	20 mai	15 juin	1 nov.
Céleri-rave		A	1 mai	15 juin	1 nov.	Céleri-rave		B	1 mai	15 juin	1 nov.
Pommes de terre hâtives		A	15 avril	15 juin	1 sept.	Pommes de terre hâtives		B	30 avril	15 juin	1 sept.
Oignon et oignon vert		A	25 avril	25 mai	1 oct.	Oignon et oignon vert		B	1 mai	25 mai	1 oct.
Panais		A	1 mai	15 juin	1 nov.	Panais		B	1 mai	15 juin	1 nov.
Poireau	transplantée	A	5 mai	15 juin	1 nov.	Poireau	transplantée	B	5 mai	15 juin	1 nov.
Radis		A	15 avril	15 août	1 oct.	Radis		B	1 mai	15 août	1 oct.
Navet		A	1 mai	5 juillet	15 nov.	Navet		B	1 mai	25 juin	1 nov.
Rutabaga		A	1 mai	5 juillet	15 nov.	Rutabaga		B	1 mai	28 juin	1 nov.
Brocoli	semé	A	15 mai	1 juillet	30 oct.	Brocoli	semé	B	15 mai	1 juillet	30 oct.
	transplantée	A	15 mai	25 juillet	30 oct.		transplantée	B	15 mai	20 juillet	30 oct.
Choux de Bruxelles		A	15 mai	25 juillet	1 nov.	Choux de Bruxelles		B	15 mai	5 juillet	1 nov.
Choux		A	15 mai	15 juillet	15 nov.	Choux		B	15 mai	1 juillet	15 nov.
Choux-fleurs	transplantée	A	15 mai	25 juillet	25 oct.	Choux-fleurs	transplantée	B	15 mai	25 juillet	25 oct.
Céleri		A	15 mai	15 juin	15 oct.	Céleri		B	15 mai	15 juin	15 oct.
Choux chinois		A	10 mai	5 juillet	1 oct.	Choux chinois		B	10 mai	5 juillet	1 oct.
Épinard		A	1 mai	25 août	5 oct.	Épinard		B	15 mai	5 août	5 oct.
Haricots secs et frais		A	30 mai	10 juillet	25 sept.	Haricots secs et frais		B	30 mai	1 juillet	15 sept.
Gourgane		A	5 mai	5 juin	1 oct.	Gourgane		B	5 mai	5 juin	1 oct.
Concombre		A	1 juin	15 juin	1 oct.	Concombre		B	1 juin	15 juin	1 oct.
Aubergine		A	5 juin	20 juin	1 oct.	Aubergine		B	5 juin	20 juin	1 oct.
Pois vert		A	1 mai	1 juillet	15 sept.	Pois vert		B	1 mai	1 juillet	15 sept.
Melon	transplantée	A	5 juin	15 juin	1 oct.	Melon	transplantée	B	5 juin	15 juin	20 sept.
Piment	transplantée	A	5 juin	20 juin	1 oct.	Piment	transplantée	B	10 juin	20 juin	20 sept.
Citrouille	semé	A	1 juin	15 juin	1 oct.	Citrouille	semé	B	1 juin	15 juin	1 oct.
	transplantée	A	5 juin	25 juin	1 oct.		transplantée	B	5 juin	25 juin	1 oct.
Courge	été	A	1 juin	25 juin	1 oct.	Courge	été	B	1 juin	15 juin	1 oct.
	hiver	A	1 juin	25 juin	15 oct.		hiver	B	1 juin	15 juin	15 oct.
Tomate	transplantée	A	5 juin	20 juin	1 oct.	Tomate	transplantée	B	10 juin	20 juin	15 sept.
Zucchini	semé	A	1 juin	1 juillet	15 sept.	Zucchini	semé	B	1 juin	1 juillet	15 sept.
	transplantée	A	5 juin	1 juillet	15 sept.		transplantée	B	10 juin	1 juillet	15 sept.

A - inclus les paroisses suivantes: St Charles, Richibucto, Wellington, Dundas, Shediac, Westmorland, Botsford, Sackville, Dorchester, Hillsborough, Coverdale, Moncton, Sussex, Studholm, Norton, Springfield, Hampton, Rothesay, Westfield, Kingston, Hampstead, Greenwich, Kars, Wickham, Cambridge, Gagetown, Waterborough, Canning, Sheffield, Burton, Lincoln, Maugerville, St Marys, Fredericton, Kingsclear, Douglas, Bright, Queensbury, Prince William, Dumphries, Dufferin, St Andrews, St George, St Croix, St Patrick, St David, et St Stephen.

B - inclus toute paroisse de la province non-illustrée dans la région A.