



RDC / SDR



RDC / SDR

Mission:

Work in partnership to support development priorities

- **Assist municipalities, rural communities, non-profits**
 - Support identification and planning of local and regional development priorities
 - Strengthen and diversify rural economies by addressing program/funding gaps
 - Foster vibrant communities

Mission :

Travailler en partenariat pour soutenir les priorités en matière de développement.

- **Appuyer les municipalités, communautés rurales, les organismes sans but lucratifs**
 - Appuyer l'identification et la planification des priorités locales et régionales en matière de développement
 - Croître et diversifier les économies rurales en comblant les lacunes de programmes/financement
 - Favoriser la croissance de collectivités dynamiques

RDC / SDR

Process:

- All applicants will submit a signed application form
- One application form for Development Funds
- Same 5 evaluation criteria for all development funds
- Application forms available online
- All submitted to RDC-SDR@gnb.ca

Processus :

- Tous les demandeurs soumettront un formulaire d'application signé
- Un formulaire d'application pour les fonds de développement
- Mêmes 5 critères d'évaluation pour tous les fonds de développement
- Disponible en ligne
- Tous soumis à RDC-SDR@gnb.ca

RDC / SDR

General Rules

Financial Contributions & partners

- Who pays for what

Contribution from applicant /
Community is mandatory

- Community engagement

No supplemental funding to other
provincial programs

- No “top-up”

40% is the norm

In kind contributions do not count in the
funding structure

Règles de base

Participation financière et partenaires

- Qui paie quoi

Contribution du demandeur / Communauté
obligatoire

- Engagement communautaire

Aucun supplément avec les autres ministères

- Pas de “top-up”

40% est la norme

Contribution nature n'est pas considérée

RDC / SDR

Regional Transportation

1. Studies

- Feasibility studies needed to identify the need and plan an appropriate service delivery model

2. Capital Infrastructure

- Related community infrastructure such as bus stops, shelters, charging stations
- Capital investments such as vehicles used for the purposes of service delivery (bus, passenger vans...)

3. Pilot project

- Funding to help start up a new regional service (3 year max & decreasing scale)

Transport Régional

1. Études

- Études de faisabilité pour identifier le besoin et un modèle de livraison soutenable

2. Infrastructure et capital

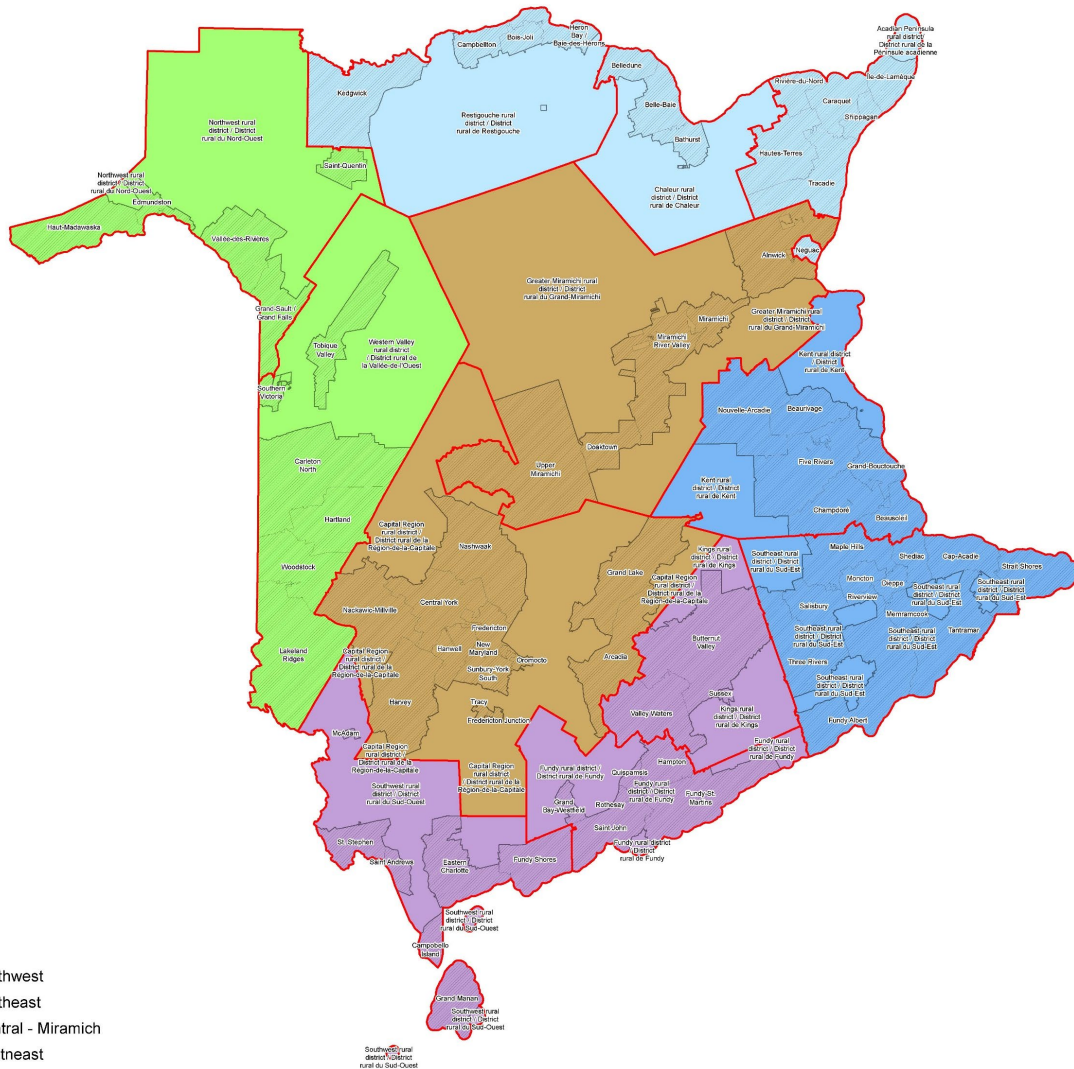
- Infrastructures communautaires connexes tel un arrêt d'autobus, bornes de chargement, abris
- Acquisition de véhicule pour la livraison de service (autobus, fourgonette...)

3. Projet Pilote

- Financement pour démarrer un nouveau service régional (3 ans max. et contribution décroissante)

RDC Map / Carte de la SDR

RDC Regional Map



RDC Regions / Régions SDR	RSC / CSR
Northeast / Nord-Est	2, 3 & 4
Miramichi-Central	5 & 11
Southeast / Sud-Est	6 & 7
South-Southwest / Sud, Sud-Ouest	8, 9 & 10
Northwest / Nord-Ouest	1 & 12

WWW.GNB.CA/RDC

WWW.GNB.CA/SDR