

Programme

Maternelle à la 2^e année

D
I
N
O



B
U
S

Bon départ!

Utilise le transport

Scolaire en sécurité

PORTÉE ET OBJECTIF

Le trajet quotidien à bord de l'autobus scolaire fait partie intégrante d'une journée d'école pour plusieurs enfants. Même ceux qui n'utilisent pas l'autobus scolaire pour se rendre à l'école, pourront l'utiliser au cours de l'année, soit pour une excursion de classe ou des événements sportifs et culturels. Il est donc important que tous les enfants connaissent les règles de sécurité à bord des autobus scolaires.

Ce programme a pour but d'initier les enfants de la maternelle à la deuxième année à l'autobus scolaire ainsi qu'aux règles de sécurité à suivre pour effectuer un trajet sécuritaire.

À la fin de cette présentation, les enfants sauront :

- ⇒ reconnaître les dispositifs de sécurité de l'autobus scolaire;
- ⇒ marcher de façon sécuritaire pour **se rendre à l'arrêt d'autobus** et ils sauront comment se comporter **à l'arrêt d'autobus**;
- ⇒ **monter et descendre de l'autobus** en toute confiance;
- ⇒ l'importance de suivre les règles de sécurité à **bord de l'autobus** scolaire.



Programme M-2

AVANT-PROPOS

En tant qu'animateur, vous parlerez à des élèves qui n'auront sans doute jamais voyagé en autobus scolaire. Ce programme vise à initier les nouveaux usagers des autobus scolaires aux règles de sécurité qu'ils devront suivre lorsqu'ils commenceront à prendre l'autobus. Aidez-les à comprendre que voyager en autobus peut être agréable mais qu'il faut suivre les règles pour des raisons de sécurité.

Les enfants sont curieux, et ils ont plein de questions. Permettez-leur de poser des questions. Ce programme les aidera à comprendre la sécurité et leur donnera une confiance envers le transport scolaire.

Ce programme doit être utilisé de concert avec les transparents pour rétroprojecteur qui l'accompagnent. La présentation de l'ensemble des instructions en salle de classe ne doit pas durer plus de 15 à 20 minutes, suivie d'une randonnée simulée en autobus.

Vous devriez être bien préparé pour votre prochaine rencontre avec les enfants.

- Étudiez le guide de référence.
- Assurez-vous que tout le matériel est prêt.
- Assurez-vous que tous les élèves dans la classe peuvent voir l'animateur et les transparents.

Le matériel dont vous aurez besoin :

- a) Un conducteur d'autobus scolaire
- b) Un autobus scolaire
- c) Un rétroprojecteur

Amusez-vous!
Vous faites vraiment la différence.

TABLE DES MATIÈRES

MOT DE BIENVENUE -----	1
Transparent n° 1 - SE PRÉPARER -----	2
Transparent n° 2 - SE RENDRE À L'ARRÊT D'AUTOBUS -----	3
Transparent n° 3 - À L'ARRÊT D'AUTOBUS -----	4
Transparent n° 4 - MONTER DANS L'AUTOBUS -----	5
Transparent n° 5 - À BORD DE L'AUTOBUS -----	6
Transparent n° 6 - VOYAGER EN AUTOBUS -----	7
Transparent n° 7 - DESCENDRE DE L'AUTOBUS -----	8
Transparent n° 8 - QUITTER L'AUTOBUS -----	9
Transparent n° 9 - EN CAS D'URGENCE -----	10
Transparent n° 10 - RÈGLES DE L'AUTOBUS SCOLAIRE -----	11
Transparent n° 11 - CONSIGNES DE SÉCURITÉ -----	12
Transparent n° 12 - TOUJOURS OBÉIR AU CONDUCTEUR! -----	13
RENCONTRER L'AUTOBUS SCOLAIRE -----	14
L'EXTÉRIEUR DE L'AUTOBUS -----	15
LA RANDONNÉE EN AUTOBUS -----	16
CONCLUSION -----	17

MOT DE BIENVENUE

Allez-y de votre sourire le plus accueillant et de votre meilleure attitude. Vous êtes sur le point d'initier un tout nouveau groupe d'élèves au monde des gros véhicules jaunes.

Présentez le conducteur d'autobus à la classe. Expliquez-leur que le conducteur est ici pour les aider à apprendre la sécurité relative aux autobus scolaires. Après cette présentation, le conducteur les emmènera faire une petite randonnée en autobus.

Le conducteur pourra également mentionner :

- ▶ un aperçu sommaire de son expérience;
- ▶ ce que cela représente pour lui d'être conducteur;
- ▶ pourquoi il est important de connaître les règles (de sécurité);
- ▶ tout autre élément qu'il pourrait juger bon d'ajouter.

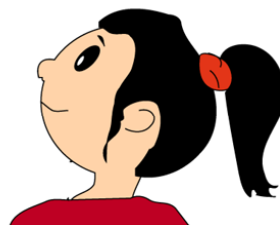
Encouragez les élèves à poser des questions. Rappelez-vous, que c'est une toute nouvelle expérience pour certains d'entre eux et qu'ils seront à la fois excités et curieux.

LA SÉCURITÉ EST PRIMORDIALE. Il faut pouvoir compter sur l'aide de tous les élèves pour s'assurer que tout le monde se rend à l'école et revient à la maison en toute sécurité.

Passer à la page suivante et commencer *LE PROGRAMME +

SE PRÉPARER

Placer le **transparent n° 1** sur le rétroprojecteur.



SOYEZ À L'HEURE À L'ARRÊT DE L'AUTOBUS

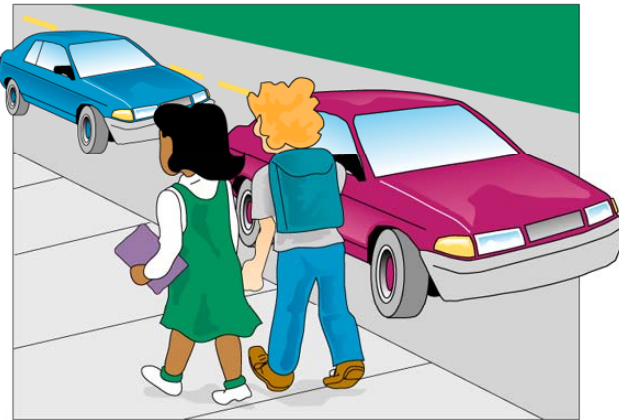
- ⇒ Quittez la maison assez tôt pour être à l'arrêt 5 minutes avant l'arrivée de l'autobus.
- ⇒ Rappelez-vous.... vous pouvez attendre l'autobus, mais l'autobus ne peut pas vous attendre.

(Discussion possible)

- ▶ Rappelez aux élèves que, s'ils ne sont pas à l'heure, ceci pourrait retarder tous les autres élèves!
- ▶ Parfois les autobus sont en retard. L'hiver, les élèves devraient écouter la radio, car on y annonce les retards d'autobus et les fermetures d'école.

SE RENDRE À L'ARRÊT D'AUTOBUS

Placer le **transparent n° 2** sur le rétroprojecteur.



- ⇒ S'il n'y a pas de trottoir, marchez du côté gauche de la rue en faisant face à la circulation.
- ⇒ Courir dans la rue est très dangereux.
- ⇒ Rappelez-vous de toujours regarder dans les deux sens avant de traverser la rue (si vous devez traverser).
- ⇒ Lorsqu'un brigadier scolaire est de service, vous devez toujours lui obéir.

(Discussion possible)

- ▶ Étant donné le nombre d'arrêts à effectuer, il est impossible d'arrêter devant toutes les maisons. Les premiers jours, il serait sans doute préférable de se rendre à l'arrêt d'autobus avec un ami ou un parent.

À L'ARRÊT D'AUTOBUS

Placer le transparent n° 3 sur le rétroprojecteur.

- N'attendez pas sur la pelouse ou dans l'entrée de quelqu'un d'autre si vous n'en avez pas la permission.
- L'arrêt de l'autobus doit toujours rester propre, et vous ne devez rien jeter par terre.
- Le fait de jouer ou de courir à l'arrêt d'autobus peut entraîner des accidents. Il est beaucoup plus sécuritaire de rester tranquille et de parler à ses amis.
- Assurez-vous que vous attendez à un endroit sécuritaire, en prévoyant une distance suffisante entre vous et les automobiles qui passent sur la route.
- Attendez tranquillement sans vous pousser ni vous bousculer, et rappelez-vous que les accidents arrivent toujours de façon non intentionnelle.
- Il est merveilleux de glisser sur les bancs de neige, mais pas pendant que vous attendez l'autobus.
- Lorsque vous voyez venir l'autobus, mettez-vous tranquillement en ligne. Rappelez-vous de ne pas vous pousser. Soyez courtois.
- Si vous avez à traverser la rue, assurez-vous que l'autobus est complètement arrêté, et attendez que le conducteur d'autobus vous donne le signal de traverser.



(Discussion possible)

- ▶ Toute anecdote que vous pourriez juger pertinente.

MONTER DANS L'AUTOBUS

Placer le **transparent n° 4** sur le rétroprojecteur

- ⇒ Formez une seule file.
- ⇒ Éloignez-vous de la trajectoire de l'autobus, garder une distance sécuritaire des côtés de l'autobus.
- ⇒ Attendez que l'autobus soit complètement arrêté et que les portes soient ouvertes.
- ⇒ Regardez où vous mettez les pieds.
- ⇒ Utilisez la rampe.
- ⇒ Assurez-vous qu'aucune corde, courroie ou autre article ne reste accroché dans la rampe.
- ⇒ Soyez très prudent l'hiver ou lorsqu'il pleut, car les marches peuvent être glissantes.

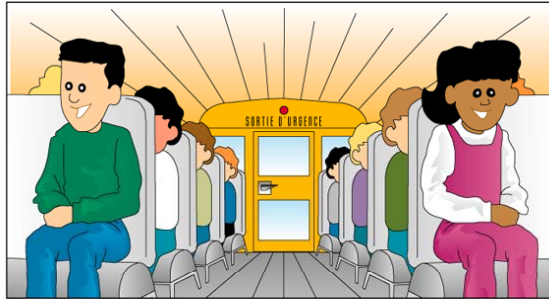


(Discussion possible)

- ▶ Rappelez aux élèves que le fait d'utiliser la rampe peut leur éviter de glisser dans les marches et de tomber de l'autobus.
- ▶ Ils devraient utiliser la rampe en montant dans l'autobus et en descendant.
- ▶ Toute anecdote que vous ou le conducteur jugez appropriée.

À BORD DE L'AUTOBUS

Placer le transparent n° 5 sur le rétroprojecteur.



- ⇒ Allez directement à votre siège.
- ⇒ Évitez de vous arrêter et de parler à vos amis en vous rendant à votre siège. D'autres élèves doivent également se rendre à leur siège et l'autobus doit partir.
- ⇒ Le conducteur attendra que tous les passagers soient assis avant de démarrer.
- ⇒ Il ne faut pas qu'il y ait de sacs, de livres ou d'autres objets dans l'allée.

(Discussion possible)

- ▶ Si vous êtes encore dans l'allée lorsque l'autobus commence à bouger, vous pourriez tomber et vous blesser ou blesser quelqu'un d'autre.
- ▶ Parfois le conducteur assigne un siège. Ceci veut dire que vous pourriez avoir un siège réservé juste pour vous.
- ▶ Si vous transportez un sac ou un autre objet (sauf pour le sac à dos), tenez-le devant vous. Vous ne voudriez pas frapper d'autres élèves en passant près d'eux.
- ▶ Lorsque vous êtes rendus à votre siège, soyez prudents avec votre sac à dos et assurez-vous qu'il ne frappe pas d'autres élèves pendant que vous l'enlevez. Tenez-le sur vos genoux ou placez-le sous votre siège.

VOYAGER EN AUTOBUS

Placer le transparent n° 6 sur le rétroprojecteur.

- ⇒ Restez toujours assis dans votre siège et, si vous parlez, faites-le à voix basse.
- ⇒ Le conducteur de l'autobus a besoin de toute son attention pour conduire, alors il faut éviter de le distraire inutilement.
- ⇒ Il est interdit de manger ou de boire dans l'autobus scolaire.
- ⇒ Si votre conducteur d'autobus vous laisse ouvrir une fenêtre, gardez la tête et les bras à l'intérieur de l'autobus.
- ⇒ Il est interdit de lancer des objets par la fenêtre de l'autobus.



(Discussion possible)

- ▶ Expliquez aux enfants qu'il est très important de ne pas distraire le conducteur d'autobus (vous pourriez expliquer le mot distraire ou encore utiliser un autre mot). Le conducteur d'autobus doit garder les yeux sur la route pour vous conduire à l'école et vous ramener à la maison en toute sécurité. Les bruits peuvent empêcher le conducteur de garder les yeux fixés sur la route.
- ▶ Il faut toujours demander la permission au conducteur d'ouvrir une fenêtre.
- ▶ Les arbres, les panneaux, les édifices ou d'autres objets pourraient vous blesser si vous sortez les bras par les fenêtres.
- ▶ Lancer des objets par la fenêtre pourrait blesser quelqu'un ou endommager la propriété de quelqu'un.

DESCENDRE DE L'AUTOBUS

Placer le transparent n° 7 sur le rétroprojecteur.

- ➔ Surveillez pour votre arrêt d'autobus.
- ➔ Lorsque votre arrêt d'autobus approche, ramassez votre sac, votre boîte à lunch, vos mitaines et autres.
- ➔ Attendez que l'autobus soit complètement arrêté avant de vous lever de votre siège.
- ➔ Prenez votre temps. Marchez toujours et rappelez-vous d'être courtois.
- ➔ Laissez d'abord sortir ceux qui sont en avant de vous.
- ➔ Utilisez la rampe.
- ➔ Assurez-vous qu'aucune corde, courroie ou autre article ne reste accroché dans la rampe.
- ➔ Descendez toujours à votre propre arrêt d'autobus.

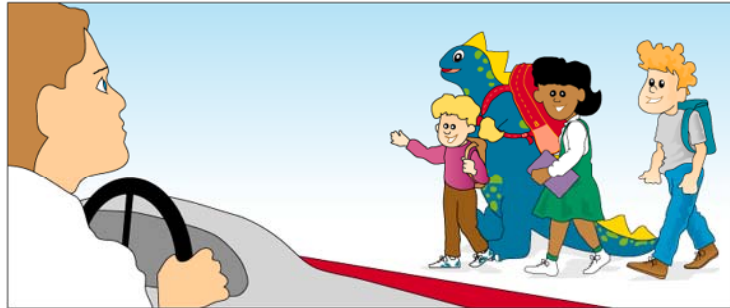


(Discussion possible)

- C Soulignez que ces règles s'appliquent tant à l'école qu'aux arrêts d'autobus.
- C Courir jusqu'à la porte lorsque l'autobus s'arrête est dangereux, car vous pouvez tomber et vous blesser.
- C Si vous n'êtes pas certain de votre arrêt d'autobus ou si vous manquez votre arrêt d'autobus, dites-le au conducteur d'autobus. Il est toujours prêt à vous aider.

QUITTER L'AUTOBUS

Placer le transparent n° 8 sur le rétroprojecteur.



- Éloignez-vous de l'autobus en faisant 3 grands pas (2 mètres).
- Si vous devez traverser la rue devant l'autobus, faites 5 grands pas sur le long du devant de l'autobus ; passer le bras d'éloignement, arrêtez, regardez dans les deux sens, attendez que le conducteur de l'autobus vous donne le signal de traverser, regardez à nouveau des deux côtés, puis traversez la rue.
- Jouer autour de l'autobus est dangereux, et il est donc important de vous en éloigner.

(Discussion possible)

- C Soulignez que, lorsque les élèves descendent de l'autobus à l'école, les portes font habituellement face à l'école et qu'il n'est pas nécessaire de traverser devant l'autobus.
- C Si vous devez traverser la rue, vous devez toujours le faire **DEVANT L'AUTOBUS**.
- C Si vous jouez autour de l'autobus, vous pouvez tomber sous l'autobus et le conducteur pourrait ne pas vous voir.
- C Ne traversez jamais en arrière d'un autobus car le conducteur ne peut pas vous voir.

EN CAS D'URGENCE

Placer le transparent n° 9 sur le rétroprojecteur.

EN CAS D'URGENCE

Demeurez calme.

Observez les directives du conducteur d'autobus.

Quittez l'autobus par la porte ou les sorties d'urgence.

NE BOUSCULEZ PAS.

Rassemblez-vous avec les autres sur le bord de la route, loin de l'autobus et de la circulation.

- ⇒ Lisez les règles de sécurité énumérées sur le transparent et discutez-en.
- ⇒ Demandez aux élèves s'ils connaissent d'autres règles de sécurité pour ce transparent.

(Avisez le groupe que dans les prochaines semaines, leur conducteur d'autobus leur fera pratiquer des exercices d'évacuation d'urgence pour raison de sécurité.

RÈGLES DE L'AUTOBUS SCOLAIRE

Placer le transparent n° 10 sur le rétroprojecteur

Règles
Autobus scolaire

Nouveau Brunswick
SCHOOL BUS - MATERNELLE À LA 2^e ANNÉE

- ➔ J'obéis au conducteur.
- ➔ Je respecte les autres.
- ➔ Je demeure assis.
- ➔ Je garde l'allée dégagée.
- ➔ Je parle à voix basse.

Le non-respect de ces règles entraînera des sanctions.



- 😊 Présentez-leur les règles de sécurité à suivre lors du trajet en autobus scolaire. Discutez de chaque règle pour vous assurer que le groupe l'a bien comprise.

CONSIGNES DE SÉCURITÉ

Placer le transparent n° 11 sur le rétroprojecteur

Consignes de sécurité TRANSPORT SCOLAIRE



1. **Obéissez au conducteur.**
2. À moins d'urgence, évitez de parler au conducteur pendant que l'autobus est en marche.
3. **Respectez le conducteur et les autres passagers.**
4. Soyez à l'heure et demeurez à l'écart de la route en attendant l'arrivée de l'autobus.
5. Attendez que l'autobus fasse un arrêt complet avant de vous avancer pour monter à bord.
6. Attendez toujours le signal du conducteur avant de traverser la route et traversez à 3 mètres au moins du devant de l'autobus. **NE TRAVERSEZ JAMAIS À L'ARRIÈRE**
7. Gardez une distance sécuritaire autour de l'autobus.
8. Dirigez-vous directement vers votre siège et partagez-le avec d'autres passagers. **Demeurez assis.**
9. Assoyez-vous face à l'avant de l'autobus et tenez vos objets personnels sur vos genoux ou dessous le siège. **Gardez le couloir dégagé.**
10. Obtenez toujours la permission du conducteur avant d'ouvrir les fenêtres ou la porte de secours. Ne jetez aucun objet et ne laissez rien suspendre par les fenêtres de l'autobus.
11. **Parlez à voix basse.** Gardez le silence à l'approche d'un passage à niveau.
12. S'abstenir de manger ou de boire dans l'autobus. Défense de fumer.
13. Évitez d'apporter de gros équipements ou des animaux dans l'autobus.
14. Les personnes qui endommagent l'autobus seront tenues responsables.
15. Habillez-vous selon la température. Évitez les cordons et autres objets sur les vêtements ou sacs à dos qui pourraient causer des blessures.

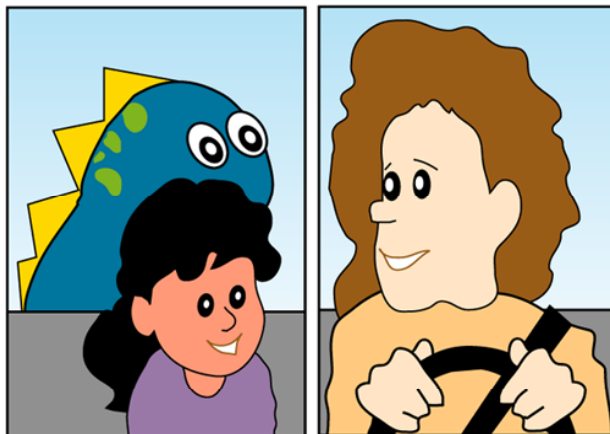
Le transport des élèves est un privilège.
Le non-respect des règles entraînera des sanctions et vous pourriez perdre ce privilège.

Nouveau Brunswick
Ministère de l'Éducation

😊 Présentez-leur les consignes de sécurité reliée au transport scolaire. Discutez de chaque consigne pour vous assurer que le groupe l'a comprise.

TOUJOURS OBÉIR AU CONDUCTEUR!

Placer le transparent n° 12 sur le rétroprojecteur



- ➔ Le conducteur de l'autobus est là pour vous aider à vous rendre à l'école et à en revenir en toute sécurité.
- ➔ Aidez-le à bien faire son travail.
- ➔ Nous faisons tous partie de l'équipe de sécurité.

Demandez s'y il y a des questions.

Rencontrer l'autobus scolaire

Informez les élèves que vous allez maintenant à l'extérieur pour visiter un autobus et faire une randonnée.

- ⇒ Demandez aux élèves de rester en groupe.
- ⇒ Restez avec le groupe pendant que le conducteur va chercher l'autobus.
- ⇒ À l'approche de l'autobus, soulignez que les clignotants jaunes s'allument d'abord pour avertir les autres automobilistes que l'autobus est sur le point d'arrêter. À l'arrêt de l'autobus, les clignotants rouges et le bras d'arrêt se mettent à fonctionner. Cela indique aux automobilistes que les élèves montent dans l'autobus ou en descendent.
- ⇒ Rappelez aux élèves de toujours traverser la rue devant l'autobus. Si vous devez traverser la rue pour prendre l'autobus, attendez que l'autobus soit complètement arrêté, avec les feux clignotants rouges allumés et le bras d'arrêt en fonction. Regardez le conducteur de l'autobus pour le signal de traverser, regardez des deux côtés, puis traversez la rue.
- ⇒ Informez les participants qu'avant de monter à bord de l'autobus, le conducteur va faire avec eux le tour de l'extérieur de l'autobus pour leur montrer les éléments de sécurité.

L'EXTÉRIEUR DE L'AUTOBUS



Le conducteur demande à la classe de le suivre autour de l'autobus afin qu'il puisse leur montrer les traits intéressants d'un autobus scolaire.

CÔTÉ DROIT

- ▶ Montrez-leur la grosseur de l'autobus et la taille des pneus.
- ▶ Expliquez-leur que les longues barres noires sur le long de l'autobus sont des tiges de protection contre les chocs.
- ▶ Montrez-leur la porte des passagers, comment elle fonctionne, comment monter et comment utiliser la rampe pour monter ou descendre.
- ▶ Avertissez les élèves qu'il faut se tenir à une distance éloignée de l'autobus, soit de deux mètres du côté de l'autobus ou trois pas de géants.

AVANT

- ▶ Montrez-leur le système des clignotants jaunes et rouges (8 lumières), et expliquez-leur l'utilité du système des clignotants.
- ▶ Expliquez-leur qu'ils doivent toujours attendre le clignotement des lumières rouges avant de s'approcher pour monter à bord de l'autobus.
- ▶ Signalez-leur les miroirs - ce que le conducteur peut voir.
- ▶ Expliquez-leur à quoi sert le bras d'éloignement et comment il fonctionne !

CÔTÉ GAUCHE

- ▶ Signalez-leur les miroirs et expliquez ce que le conducteur peut voir.
- ▶ Insistez sur le panneau d'arrêt, comment il fonctionne et expliquez sa raison d'être.
- ▶ Montrez-leur les fenêtres de sortie d'urgence.

ARRIÈRE

- ▶ Montrez une autre fois le système des clignotants jaunes et rouges (8 lumières).
- ▶ Indiquez la sortie d'urgence, expliquez-leur que celle-ci doit être utilisée seulement en cas d'urgence.
- ▶ Lisez les écriteaux à l'arrière de l'autobus. Informez les élèves que, lorsque l'autobus s'arrête aux intersections d'une voie ferrée, ils doivent garder le silence pour permettre au conducteur d'écouter si un train s'approche.
- ▶ Avertir les enfants de ne jamais marcher derrière l'autobus parce que le conducteur ne peut pas les voir.

➡ Demandez-leur de former une seule file pour monter dans l'autobus.

LA RANDONNÉE EN AUTOBUS

- Rappelez aux élèves d'utiliser la rampe lorsqu'ils montent dans l'autobus. Demandez-leur de s'asseoir.
- Une fois que les passagers sont assis, le conducteur montre l'emplacement de l'équipement de sécurité, y compris l'extincteur, la trousse de premiers soins et les sorties d'urgences. Il leur explique que ces éléments sont là pour leur protection.
- Le conducteur renseigne les élèves sur les différents équipements de sécurité à bord de l'autobus. P. ex. : compartiment des sièges (hauts dossiers rembourrés), équipement de communication (radio-communicateur, téléphone cellulaire).
- Il explique aux élèves l'importance de rester assis et de ne pas faire de bruit.
- Le conducteur d'autobus leur fait faire un tour et les ramène au point de départ.
- Une fois l'autobus arrêté, informez la classe, qu'ils vont pratiquer comment traverser la rue en avant de l'autobus dès qu'ils seront débarqués.
- Soyez la première ou le premier à descendre de l'autobus, assurez-vous de tenir la rampe. Demandez aux élèves de vous suivre à une distance sécuritaire de l'autobus (un minimum de 2 mètres). Le conducteur surveille les élèves descendre en s'assurant qu'ils tiennent la rampe.
- Lorsque les élèves sont en groupe, expliquez-leur l'importance de se tenir à une distance sécuritaire de l'autobus. Rappelez-leur que s'ils sont trop proche de l'autobus, le conducteur ne les verra pas.
- Avec le groupe, marchez environ 3 mètres sur le long du devant de l'autobus, passez le bras d'éloignement.
- Attendez que le conducteur vous donne le signal de traverser, regardez de nouveau des deux côtés, puis traversez.
- Rappelez aux élèves de toujours traverser en avant de l'autobus scolaire, de toujours marcher et de ne jamais courir.
- Invitez le groupe à retourner dans la classe.

CONCLUSION

- ➔ Pour une seconde fois, informez les élèves qu'ils vont bientôt participer à un exercice d'évacuation d'autobus scolaire avec leur conducteur d'autobus.
- ➔ Demandez s'il y a des questions.
- ➔ Distribuez le matériel relié à ce programme (p. ex. : autocollants, pages à colorier).
- ➔ Remerciez les élèves de leur participation.
- ➔ Remerciez le conducteur ou la conductrice ou l'assistant ou l'assistante de son aide.

