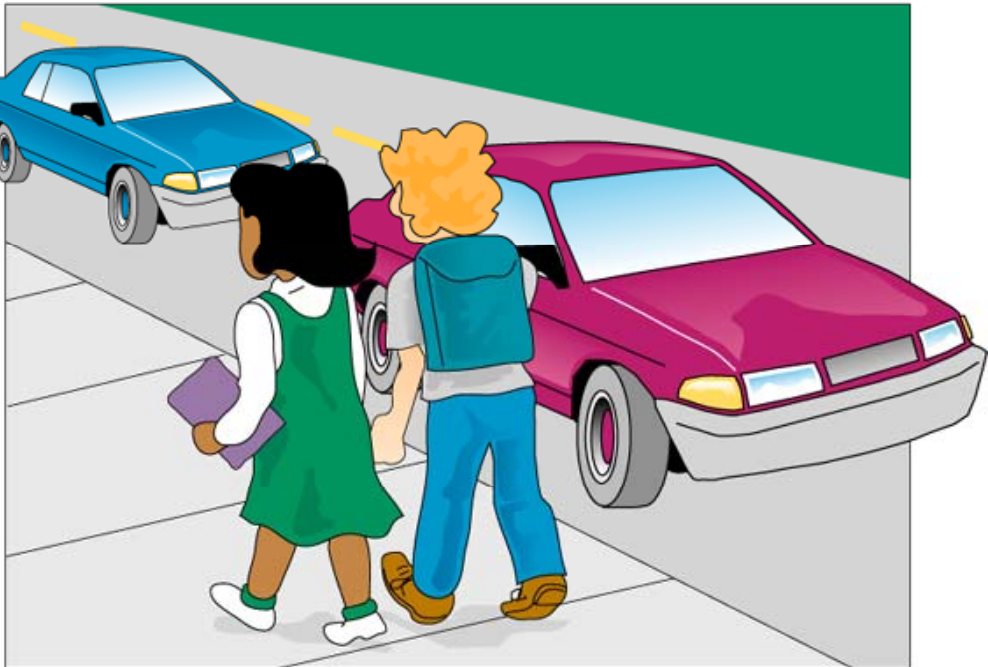


SE RENDRE À L'ARRÊT DE L'AUTOBUS

- Marchez du côté gauche de la rue en faisant face à la circulation.



- S'il n'y a pas de trottoir, marchez en bordure de la rue en faisant face à la circulation. N'oubliez pas que la rue est réservée aux véhicules.

À L'ARRÊT D'AUTOBUS



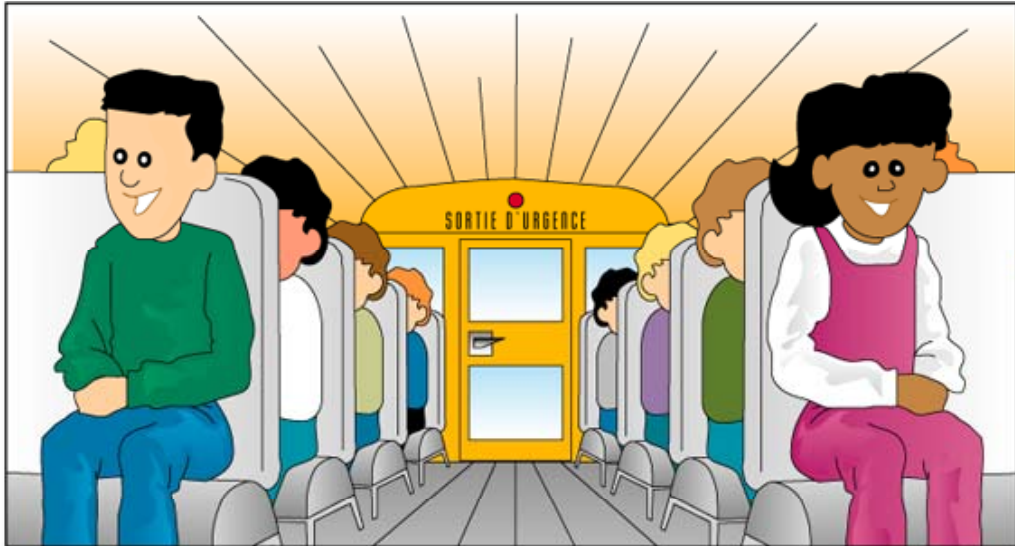
- Attendez tranquillement sans pousser ni bousculer et rappelez-vous que les accidents arrivent soudainement.
- Lorsque vous voyez venir l'autobus, mettez-vous en ligne. Ne pas pousser et restez toujours courtois.
- S'il faut traverser la rue, assurez-vous que l'autobus est complètement arrêté et attendez que le conducteur d'autobus vous donne le signal de traverser.

MONTER À BORD DE L'AUTOBUS

- Faites la file indienne en une seule rangée. SOYEZ POLI.
- Assurez-vous que l'autobus est complètement arrêté avant d'y monter.
- Montez dans l'autobus prudemment et rendez-vous immédiatement à votre siège.



À BORD DE L'AUTOBUS



- Obéissez au conducteur.
- Marchez, courir n'est pas permis.
- Rendez-vous directement à votre siège.
- Gardez vos livres et paquets sur vos genoux ou sous le siège.
- Parlez à voix basse.
- Évitez de déranger le conducteur inutilement.

EN DESCENDANT DE L'AUTOBUS



SOYEZ COURTOIS

- Demeurez assis jusqu'à ce que l'autobus soit complètement arrêté.



MARCHEZ

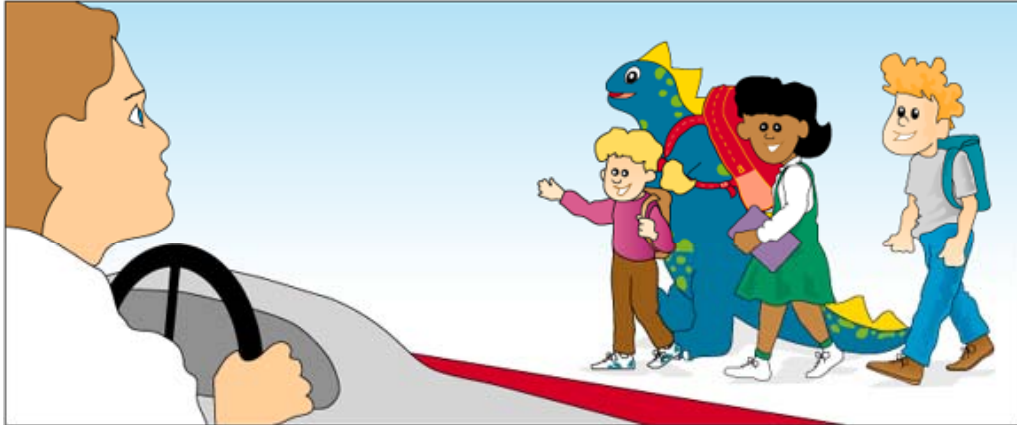
- Quittez l'autobus en marchant.



FAITES ATTENTION

- Observez toujours les directives du conducteur.

EN TRAVERSANT LA RUE



- Faites cinq pas de géant devant l'autobus.
- Regardez le conducteur d'autobus.
- Attendez que le conducteur d'autobus vous fasse signe avant de traverser la rue.
- Traversez la rue de façon sécuritaire – SANS COURIR.
- Traversez toujours la rue en avant de l'autobus, jamais à l'arrière.

EN CAS D'URGENCE

- Demeurez calme.
- Observez les directives du conducteur d'autobus.
- Quittez l'autobus par la porte ou les sorties d'urgence.
- **NE BOUSCULEZ PAS.**
- Rassemblez-vous sur le bord de la route, loin de l'autobus et de la circulation.

Règles Autobus scolaire

Nouveau Brunswick
Ministère de l'Éducation - Direction du Transport scolaire

- ➔ J'obéis au conducteur.
- ➔ Je respecte les autres.
- ➔ Je demeure assis.
- ➔ Je garde l'allée dégagée.
- ➔ Je parle à voix basse.



Le non-respect de ces règles entraînera des sanctions.

Consignes de sécurité

TRANSPORT SCOLAIRE



1. **Obéissez au conducteur.**
2. À moins d'urgence, évitez de parler au conducteur pendant que l'autobus est en marche.
3. **Respectez le conducteur et les autres passagers.**
4. Soyez à l'heure et demeurez à l'écart de la route en attendant l'arrivée de l'autobus.
5. Attendez que l'autobus fasse un arrêt complet avant de vous avancer pour monter à bord.
6. Attendez toujours le signal du conducteur avant de traverser la route et traversez à 3 mètres au moins du devant de l'autobus. **NE TRAVERSEZ JAMAIS À L'ARRIÈRE**
7. Gardez une distance sécuritaire autour de l'autobus.
8. Dirigez-vous directement vers votre siège et partagez-le avec d'autres passagers. **Demeurez assis.**
9. Assoyez-vous face à l'avant de l'autobus et tenez vos objets personnels sur vos genoux ou dessous le siège. **Gardez le couloir dégagé.**
10. Obtenez toujours la permission du conducteur avant d'ouvrir les fenêtres ou la porte de secours. Ne jetez aucun objet et ne laissez rien suspendre par les fenêtres de l'autobus.
11. **Parlez à voix basse.** Gardez le silence à l'approche d'un passage à niveau.
12. S'abstenir de manger ou de boire dans l'autobus. Défense de fumer.
13. Évitez d'apporter de gros équipements ou des animaux dans l'autobus.
14. Les personnes qui endommagent l'autobus seront tenues responsables.
15. Habillez-vous selon la température. Évitez les cordons et autres objets sur les vêtements ou sacs à dos qui pourraient causer des blessures.

Le transport des élèves est un privilège

Le non-respect des règles entraînera des sanctions et vous pourriez perdre ce privilège.